

改修車両（やがぴいカー）の運行を開始します

野岩鉄道をご利用いただきましてありがとうございます。
野岩鉄道では、一昨年実施したクラウドファンディングでご支援いただいた資金を基に 6050 型車両（61103・62103 編成）の改修を行っていましたが、この度改修作業及び諸手続きが完了いたしましたので、改修車両（61103 号車）を今後「やがぴいカー」の名称で営業運転を開始いたします。
やがぴいカーの運行の概要は以下のとおりでございます。皆様のご利用を心よりお待ちしております。

1 改修概要

【61103 号車】

足を伸ばしてくつろいでいただける「畳（たたみ）席」を設置しました。従来の車両で使用していたドア付近の椅子席も残してありますので、お好みの席をご利用いただけます。また、畳席の一部は「掘りごたつ席」になっており、車窓の風景が映りこむ鏡面仕上げのテーブルを設置しています。

「やがぴいカー」の目玉ともいえる設備として、6050 型車両（61101・62101 編成）で使用していた運転台をそのまま使用した「運転台席」を車内 2 か所に設置しています。運転台席にはモニターを設置し、実際に 6050 型の乗務員室から撮影した前面展望画像が映し出されます。

畳（たたみ）席：定員 20 名

椅子席：定員 8 名

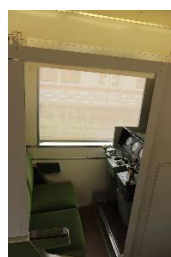
掘りごたつ席：定員 4 名



運 転 台 席：1 名×2 か所

※運転台席は新藤原～会津高原尾瀬口駅間を以下の 3 区間に分け、区間ごとにご利用いただけます。

- ① 新藤原駅～湯西川温泉駅間
（湯西川温泉駅～新藤原駅間）
- ② 湯西川温泉駅～上三依塩原温泉口駅間
（上三依塩原温泉口駅～湯西川温泉駅間）
- ③ 上三依塩原温泉口駅～会津高原尾瀬口駅間
（会津高原尾瀬口駅～上三依塩原温泉口駅間）



※座席配置については別紙 1 参照

【62103号車】

車内のトイレをリニューアルし洋式化しました。また、連結部寄りの一部を多目的スペースとし、車いすやベビーカーをご利用のお客様や、自転車を持ち込まれるお客様にご利用いただけるスペースといたしました。

62103号車座席定員：66名



2 ご利用料金等

やがぴいカーのご利用には、乗車券類のほか座席整理券が必要となります。掘りごたつ席、運転台席のご利用には乗車券類と座席整理券のほか各席のご利用料金が必要です。

各料金については以下のとおりです。

	大人料金	小児料金
座席整理券	500円	250円
掘りごたつ席料金	500円	250円
運転台席料金（1区間ごと）	500円	250円

3 運行予定

以下の日程で臨時列車として「やがぴい〇号」の愛称をつけて運行いたします。なお、2月4日以降は車両の検査のため運行日はございません。

その後の運転日や運転時刻については野岩鉄道のホームページやSNS等でお知らせさせていただきます。

【運転日・運転時刻】

別紙2参照

4 予約方法

メールの件名を「やがぴいカー予約」としたうえで以下の専用メールアドレスに下記の必要事項を記入して送信してください。予約が確定次第弊社よりご連絡を差し上げます。

① 送信先 yagapi-go-yoyaku@yagan.co.jp

② 必要事項

- ・氏名（ニックネーム可）
- ・メールアドレス
- ・電話番号（当日連絡のつく番号）
- ・ご希望の乗車日※1
- ・乗車を希望する列車※2
- ・ご希望の乗車人数※3
- ・掘りごたつ席、運転台席のご利用の有無※4

※1 「やがぴい号」運転日は野岩鉄道のホームページでお知らせいたします。

※2 野岩鉄道ホームページよりご確認頂き「やがぴい〇号」などの例によりご希望の列車をご記入ください。

※3 大人・小児合わせて4名様までの受付とさせていただきます。

※4 掘りごたつ席、運転台席については「1 改修概要」「2 ご利用料金等」をご確認ください。

※5 運転台席につきましては、多くのお客様にご利用いただくため当面の間お一人様片道毎に1区間のみの予約受付とさせていただきます。

※6 予約方法は計画段階のものです。受付開始時に変更となる場合がございます。

5 予約期間

予約申込は、乗車日の1か月前午前10時（1か月前に該当日がない場合はその翌日※1）から乗車日直前の平日※2正午までとなります。

受付は先着順とし、受付期間内であっても定員（32名）に達した場合は受付を終了させていただきます。

※1 3月30日・31日の受付開始日は3月1日となります。

※2 12月30日～1月3日を除く

6 乗車方法

「やがぴいカー」のご利用は定員制とさせていただきます。ご乗車の際は事前のご予約をお願いいたします。ご予約につきましては下記の専用メールアドレスにて承ります。

ご乗車当日はご予約を頂いたお客様に、座席整理券、掘りごたつ席利用券、運転台席利用券を発売いたします。なお、当日空席がある場合に限りご予約のないお客様もご利用いただけます。

なお、従来のボックスシート席を備えた車両（62103号車）については乗車券類のみでご利用いただけます。

【予約申込メール】

yagapi-go-yoyaku@yagan.co.jp

7 その他

【お問い合わせ先】

野岩鉄道株式会社

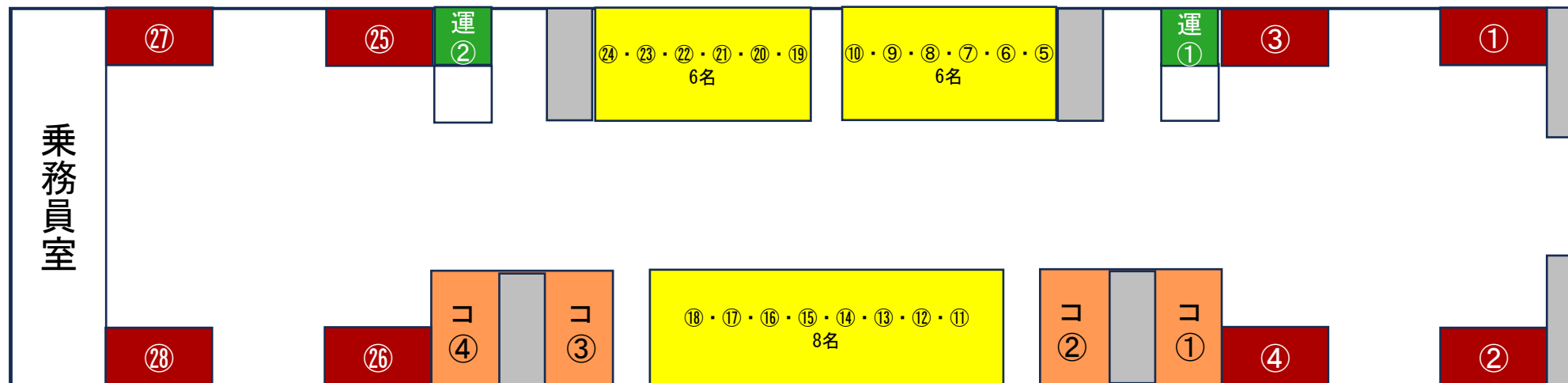
鉄道部 営業課 まで

電話 0288-77-2355（土日・祝日を除く 9:00～17:00）

メール yagan@smile.ocn.ne.jp



以上



やがびい号運転時刻

※口囲いの駅は運転台席の交代駅です。

新藤原駅	龍王峡駅	川治温泉駅	川治湯元駅	湯西川温泉駅	中三依温泉駅	上三依塩原温泉口駅	男鹿高原駅	会津高原尾瀬口駅	
やがびい 1号	10:51発	→10:53発	→10:57発	→10:59発	→11:04発	→11:11発	→11:17発	→11:22発	→11:28着
	13:29着	←13:27発	←13:23発	←13:19発	←13:14発	←13:08発	←13:03発	←12:58発	←12:52発
									やがびい 2号

【ご案内】

※座席定員32名（畳席⑤～⑳20名、椅子席①～④・㉕～㉘8名、掘りごたつ席コ①～コ④4名）

※やがびいカーのご利用には乗車券類のほか、座席整理券が必要です。

※掘りごたつ席のご利用には、乗車券類、座席整理券のほか掘りごたつ席利用券が必要です。また、掘りごたつ席ご利用の際他のお客様との相席となる場合がございます。

※運転台席（運①・運②）は「新藤原～湯西川温泉」「湯西川温泉～上三依塩原温泉口」「上三依塩原温泉口～会津高原尾瀬口」の3区間に分けて発売いたします。1区間あたりのご利用時間は約10分間となります。運転台席のご利用には乗車券類、座席整理券のほか各区間ごとの運転台席利用券が必要です。

※野岩線内ではPASMOやSuicaなどのIC乗車券はご利用いただけません。また、お支払いは現金のみとなりますのでご了承ください。



やがぴいカー運転日

【下り】やがぴい1号

停車駅・運転時刻

新 藤 原 駅	10:51発
龍 王 峡 駅	10:53発
川 治 温 泉 駅	10:57発
川 治 湯 元 駅	10:59発
湯 西 川 温 泉 駅	11:04発
中 三 依 温 泉 駅	11:11発
上三依塩原温泉口駅	11:17発
男 鹿 高 原 駅	11:22発
会津高原尾瀬口駅	11:28着

運転日1月・2月

【1月】26日(金), 28日(日)
 【2月】2日(金)、4日(日)

【上り】やがぴい2号

停車駅・運転時刻

会津高原尾瀬口駅	12:52発
男 鹿 高 原 駅	12:58発
上三依塩原温泉口駅	13:03発
中 三 依 温 泉 駅	13:08発
湯 西 川 温 泉 駅	13:14発
川 治 湯 元 駅	13:19発
川 治 温 泉 駅	13:23発
龍 王 峡 駅	13:27発
新 藤 原 駅	13:29着

運転日1月・2月

【1月】26日(金), 28日(日)
 【2月】2日(金)、4日(日)