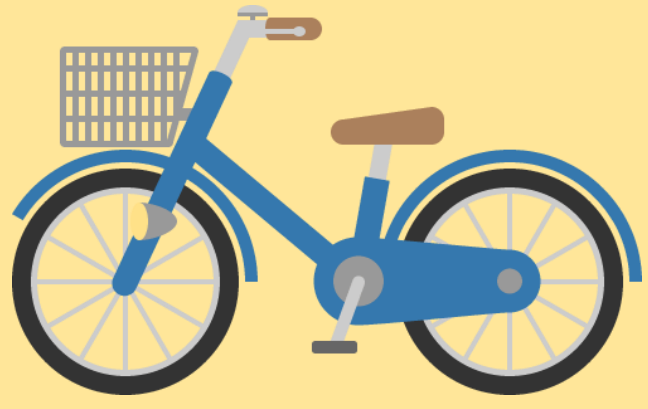


野岩鉄道サイクルトレイン

START!!



自転車をそのまま車内へお持ち込みいただけます!

・ご利用区間

新藤原駅～会津鉄道会津田島駅間の指定列車

※東武鉄道線内ではご利用できません。

～指定列車時刻～

下り（会津田島方面）		上り（新藤原方面）	
新藤原駅発	会津田島駅着	会津田島駅発	新藤原駅着
10:37	11:38	9:22	10:25
14:11	15:16	13:49	14:51
15:06	16:06	15:45	16:44

・乗降可能駅

新藤原・川治湯元・湯西川温泉・会津高原尾瀬口駅
および会津高原尾瀬口～会津田島間の各駅

ご利用の場合は乗車前日までの本社受付時間内にお電話でお申込みください

野岩鉄道営業課 TEL 0288-77-2355

受付時間 平日9:00～17:00

※会津高原尾瀬口～会津田島間のみご利用の場合お申込みは不要です。

※当日および土休日の受付はいたしません。

- ・車内では自転車が倒れないよう手で支えてください。
- ・土休日にご乗車の場合は直前の平日がお申込みの締め切りとなります。
- ・混雑状況等によっては受付をお断りする場合があります。
- ・繁忙期（年末年始、GW、お盆、イベント期間中等）は受付をいたしません。
- ・詳細は野岩鉄道ホームページ、別紙のご利用案内をご覧ください。

野岩鉄道サイクルトレイン ご利用のご案内

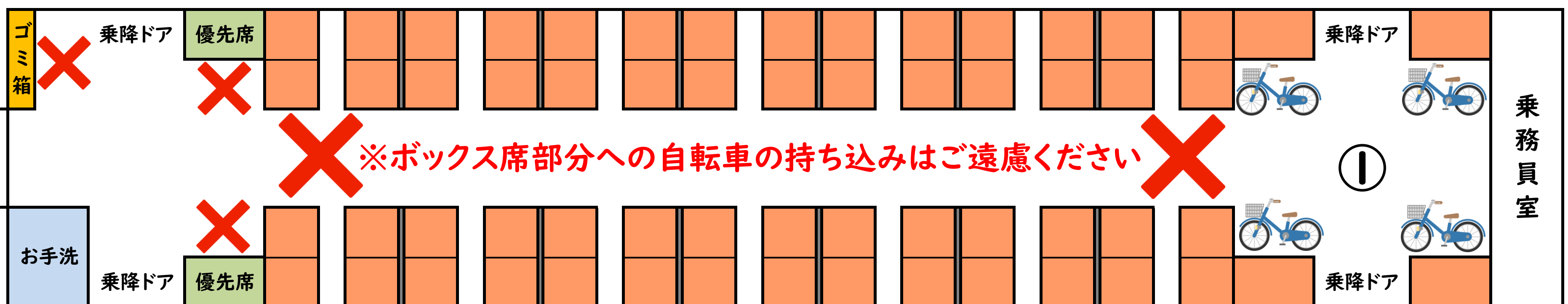
○ご利用方法

※会津鬼怒川線内のご利用には前日までの平日本社受付時間内にお申し込みが必要です。

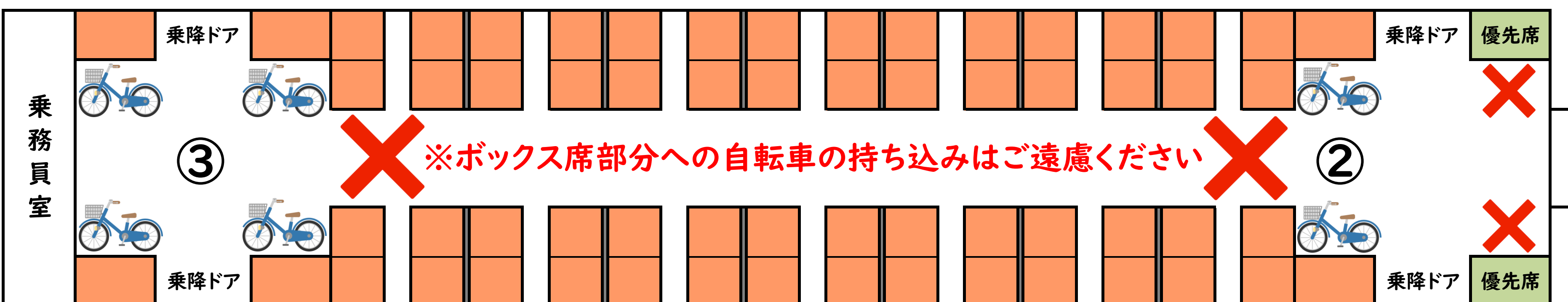
(当日のお申し込み、またお申し込み無しでのご利用はできません。)

- ・乗車位置はお申し込みの際にご案内した①～③の箇所へご乗車ください。
※1度にご乗車いただける台数は6台までとなります。
- ・自転車を袋に入れる場合はご予約、台数制限なしでご利用になれます。
- ・ご案内した箇所以外へのご乗車、またボックス席部分へのご乗車は他のお客様のご迷惑となりますのでおやめください。
- ・乗降可能駅以外での乗車、降車はおやめください。

【下り】 会津高原尾瀬口 会津田島方面→



←【上り】 新藤原方面



○注意事項

- ・自転車の乗降、管理はお客様ご自身でお願いいたします。
- ・係員は座席の移動案内・確保及び乗降のお手伝いはできません。
- ・係員から指示があった場合はそれに従ってください。
- ・駅構内での階段のご利用は大変危険ですのでエレベーター、スロープをご利用ください。
- ・事故防止のため車内では自転車を手で支えてください。
- ・駅構内では自転車を手で押して移動してください。